

# 18 apartamenty LEMA

MIESZKANIE

LICZBA POKOI → 4

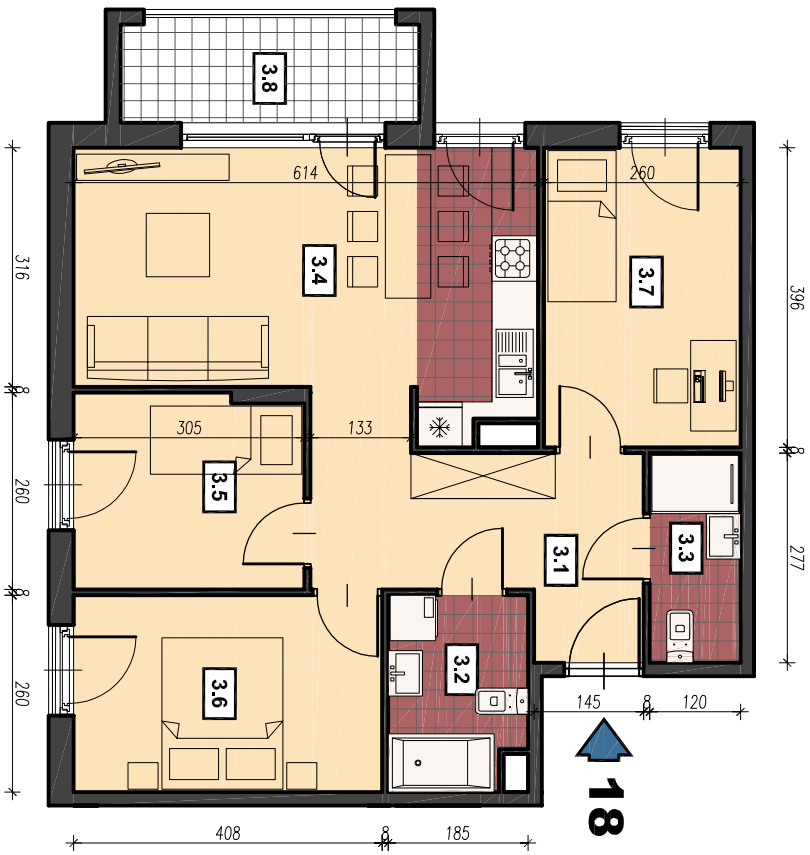
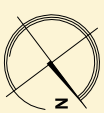
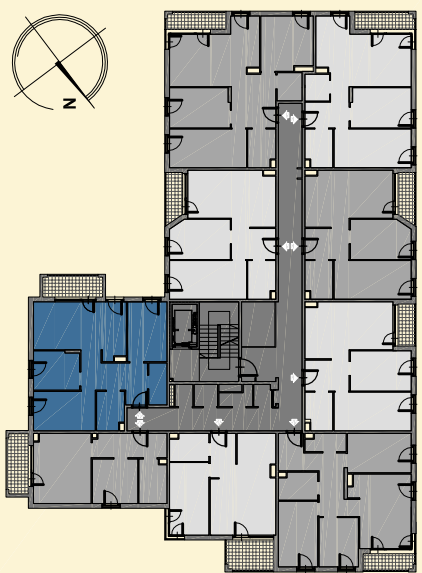
POWIERZCHNIA UŻYTKOWA → 67,02 m<sup>2</sup>

BALKON → 5,68 m<sup>2</sup>

## ZESTAWIENIE POWIERZCHNI UŻYTKOWEJ

oznaczenie	nazwa pomieszczenia	pow. .m <sup>2</sup>
3.1	PRZEDPOKÓJ	10,49
3.2	ŁAZIENKA	4,61
3.3	ŁAZIENKA	3,26
3.4	POKÓJ+ANEKS KUCHENNY	20,24
3.5	POKÓJ	7,73
3.6	POKÓJ	10,50
3.7	POKÓJ	10,19
3.8	BALKON	5,68
<b>mieszkanie 18</b>		<b>67,02</b>

## 2 PIĘTRO



GL DEVELOPMENT sp. z o.o. 1 Sp. K. ul. SKAWIŃSKA 13/4 31-066 KRAKÓW  
www.apartamentylema.pl, apartamentylema@gmail.com tel. (012) 421-34-54

