

# 44A

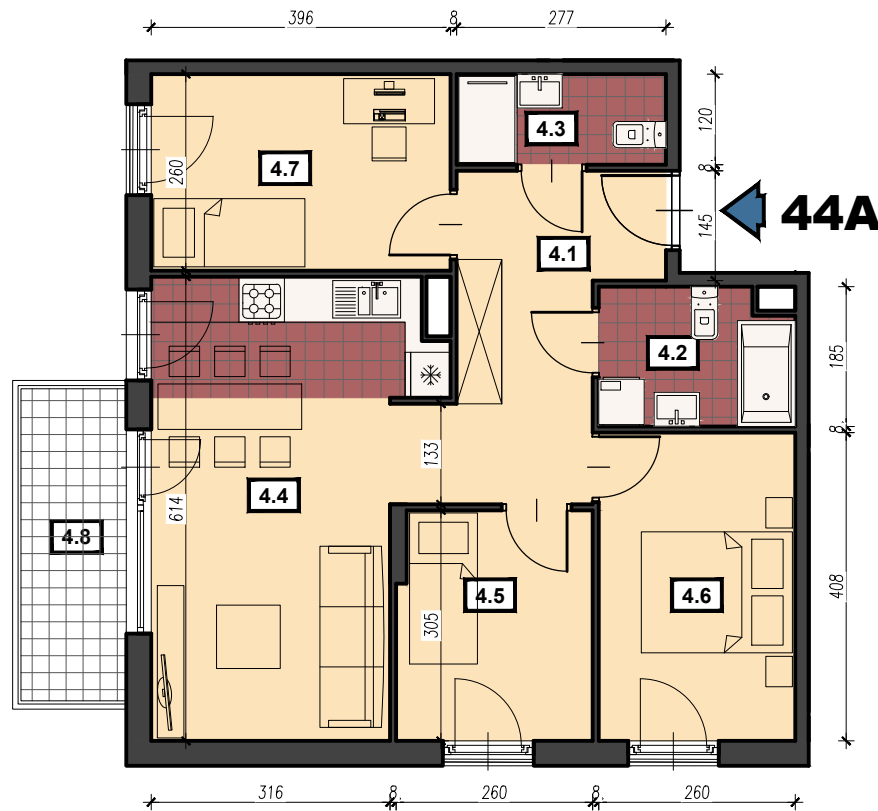
MIESZKANIE

# apartamenty LEMA

LICZBA POKOI → 4

POWIERZCHNIA UŻYTKOWA → 67,02 m<sup>2</sup>

BALKON → 6,45 m<sup>2</sup>



### ZESTAWIENIE POWIERZCHNI UŻYTKOWEJ

oznaczenie	nazwa pomieszczenia	pow .m <sup>2</sup>
mieszkanie 27	4.1 PRZEDPOKÓJ	10,49
	4.2 ŁAZIENKA	4,61
	4.3 ŁAZIENKA	3,26
	4.4 POKÓJ+ANEKS KUCHENNY	20,24
	4.5 POKÓJ	7,73
	4.6 POKÓJ	10,50
	4.7 POKÓJ	10,19
	4.8 BALKON	6,45
		<b>67,02</b>

### 5 PIĘTRO

