

# 46

## apartamenty LEMA

MIESZKANIE

LICZBA POKOI → 4

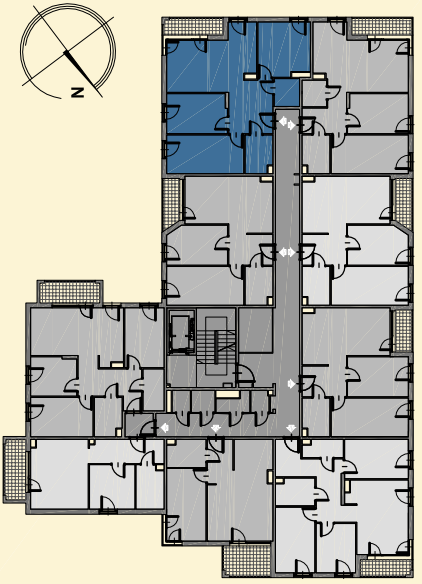
POWIERZCHNIA UŻYTKOWA → 74,34 m<sup>2</sup>

BALKON → 4,59 m<sup>2</sup>

### ZESTAWIENIE POWIERZCHNI UŻYTKOWEJ

| oznaczenie           | nazwa pomieszczenia  | pow. m <sup>2</sup> |
|----------------------|----------------------|---------------------|
| 7.1                  | PRZEDPOKÓJ           | 10,44               |
| 7.2                  | ŁAZIENKA             | 4,51                |
| 7.3                  | ŁAZIENKA             | 3,03                |
| 7.4                  | POKÓJ+ANEKS KUCHENNY | 20,78               |
| 7.5                  | POKÓJ                | 10,43               |
| 7.6                  | POKÓJ                | 12,86               |
| 7.7                  | POKÓJ                | 12,29               |
| 7.8                  | BALKON               | 4,59                |
| <b>mieszkanie 46</b> |                      | <b>74,34</b>        |

### 6 PIĘTRO



GL DEVELOPMENT sp. z o.o. 1 Sp. K. ul. SKAWIŃSKA 13/4 31-066 KRAKÓW  
 www.apartamentylema.pl, apartamentylema@gmail.com tel. (012) 421-34-54

