

# 52

## apartamenty

# LEMA

MIESZKANIE

LICZBA POKOI

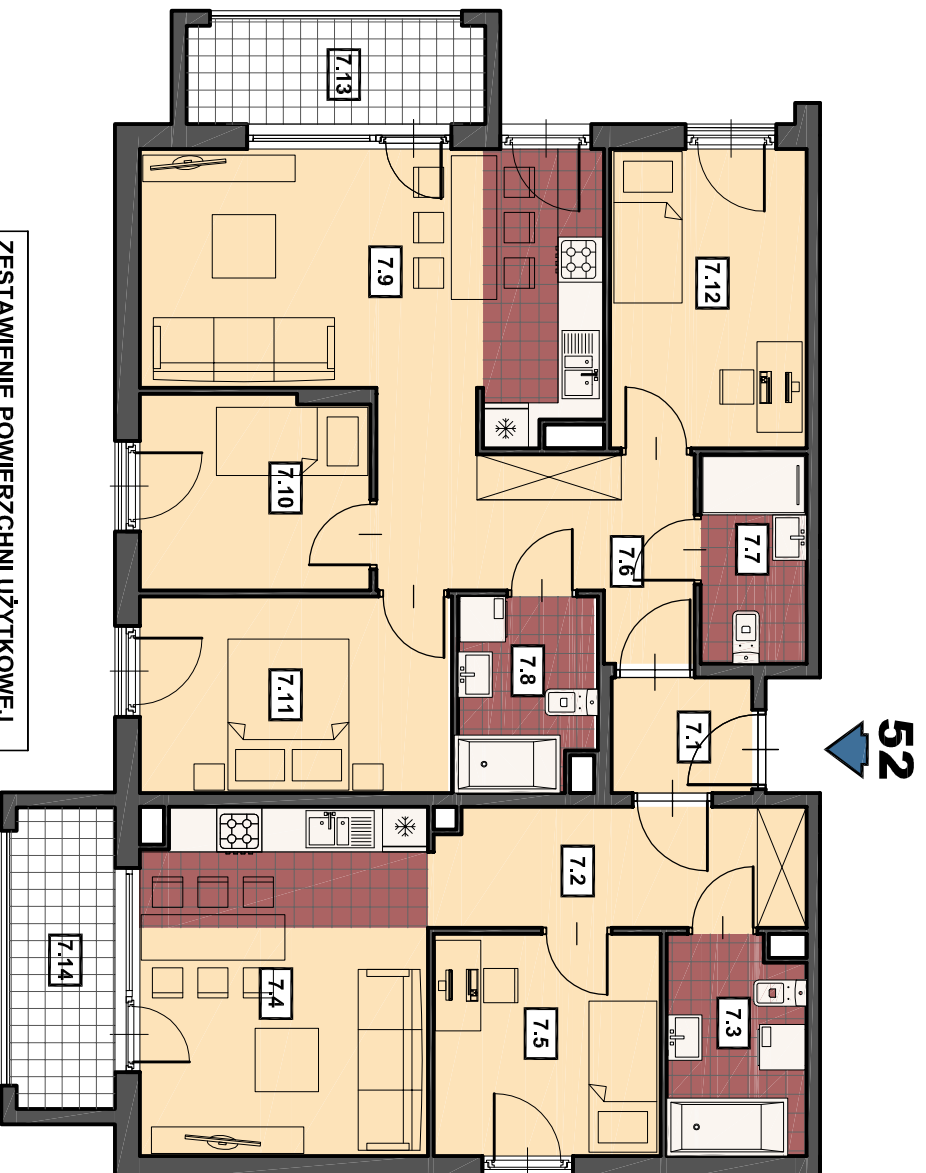
→ 6

POWIERZCHNIA UŻYTKOWA

→ 108,87 m<sup>2</sup>

BALKONY

→ 12,98 m<sup>2</sup>



### ZESTAWIENIE POWIERZCHNI UŻYTKOWEJ

| oznaczenie           | nazwa pomieszczenia  | pow. m <sup>2</sup> |
|----------------------|----------------------|---------------------|
| 7.1                  | PRZEDPOKÓJ           | 2,74                |
| 7.2                  | PRZEDPOKÓJ           | 7,87                |
| 7.3                  | ŁAZIENKA             | 5,22                |
| 7.4                  | POKÓJ+ANEKS KUCHENNY | 17,13               |
| 7.5                  | POKÓJ                | 8,81                |
| 7.6                  | PRZEDPOKÓJ           | 9,89                |
| 7.7                  | ŁAZIENKA             | 3,81                |
| 7.8                  | ŁAZIENKA             | 4,61                |
| 7.9                  | POKÓJ+ANEKS KUCHENNY | 20,24               |
| 7.10                 | POKÓJ                | 7,73                |
| 7.11                 | POKÓJ                | 10,63               |
| 7.12                 | POKÓJ                | 10,19               |
| 7.13                 | BALKON               | 6,45                |
| 7.14                 | BALKON               | 6,53                |
| <b>mieszkanie 52</b> |                      | <b>108,87</b>       |

6 PIĘTRO

